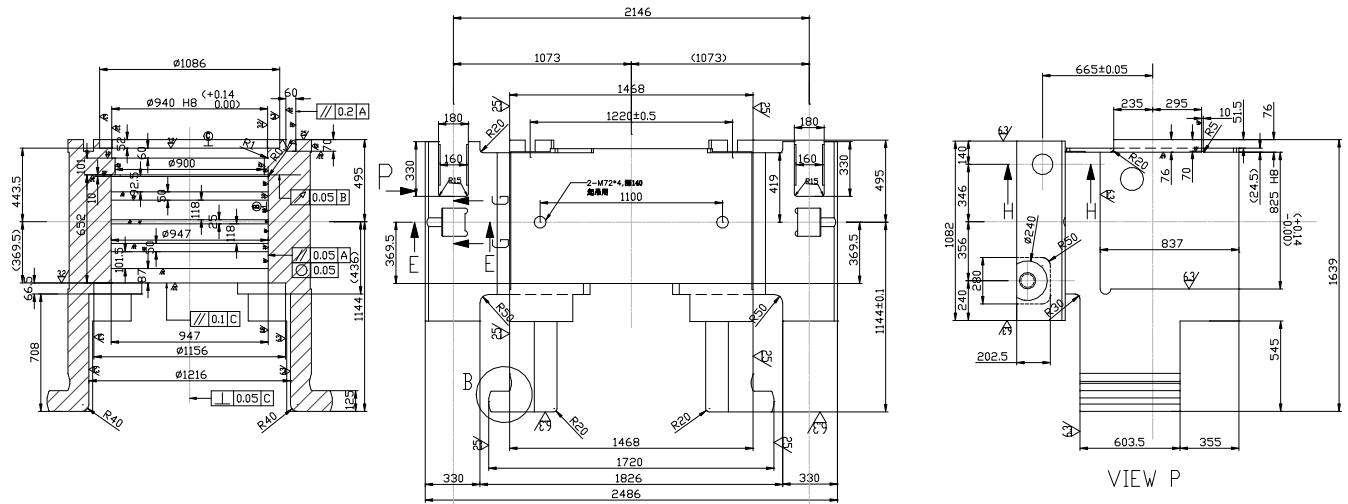


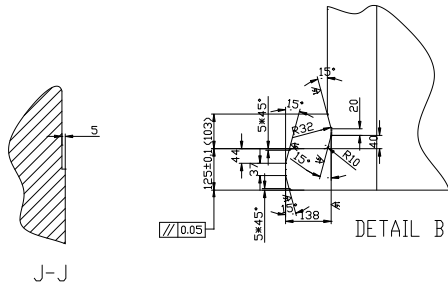
其余 ✓



A-A

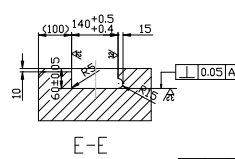
Top

VIEW P



J-J

DETAIL B



E-E

轴承座

图号 2013-00008

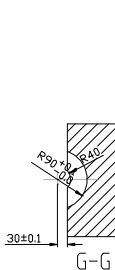
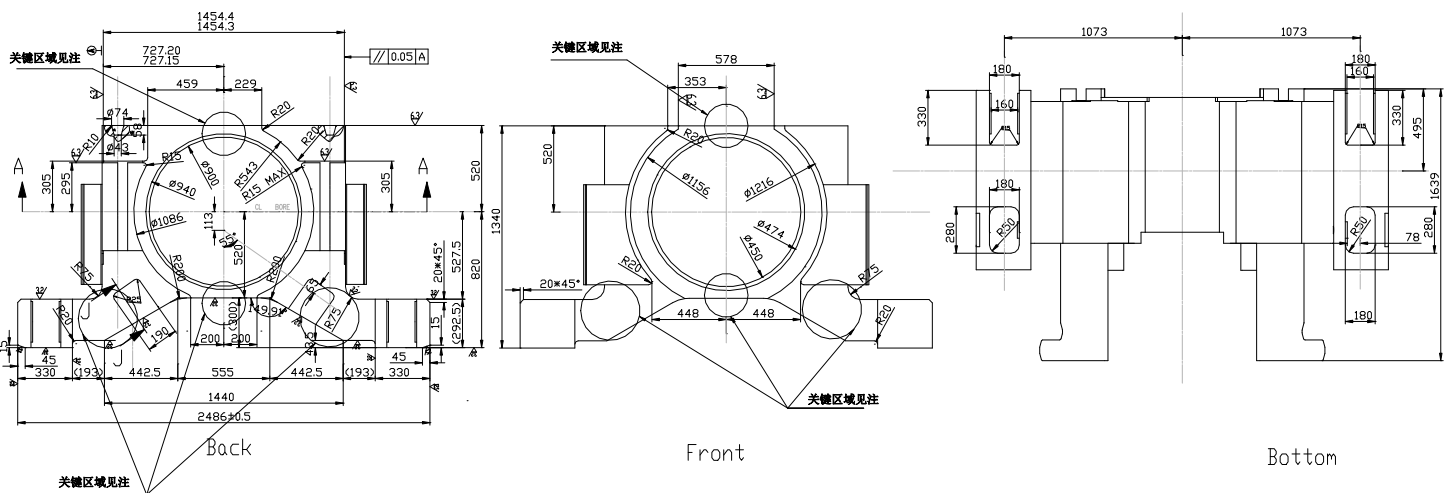
材料 ZG310-570

重量

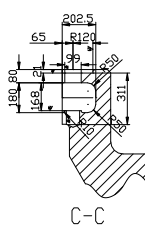
9000

共 2 页 第 2 页

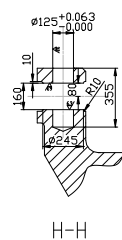
其余 ✓



G-G



C-C



H-H

技术要求:

- 1、本图仅供铸造使用，本图所有尺寸为最终完工尺寸，铸造时注意加工余量。
- 2、铸件的尺寸公差按CT14级。
- 3、铸件的机械性能要求： $\sigma 0.2 \geq 310MPa$ ； $\sigma b \geq 570MPa$ ； $\delta \geq 15\%$ ； $\psi \geq 21\%$ ； $AKv \geq 15J$ 。要求本体式样。
- 4、粗加工后退火消除应力。
- 5、内孔进行超声波探伤，按JB/T 5000.14 2级验收。深度60mm 关键区域磁粉探伤，按JB/T 5000.14 3级验收。

轴承座

图号 2013-00008

材料 ZG310-570

重量

9000

共 2 页 第 1 页