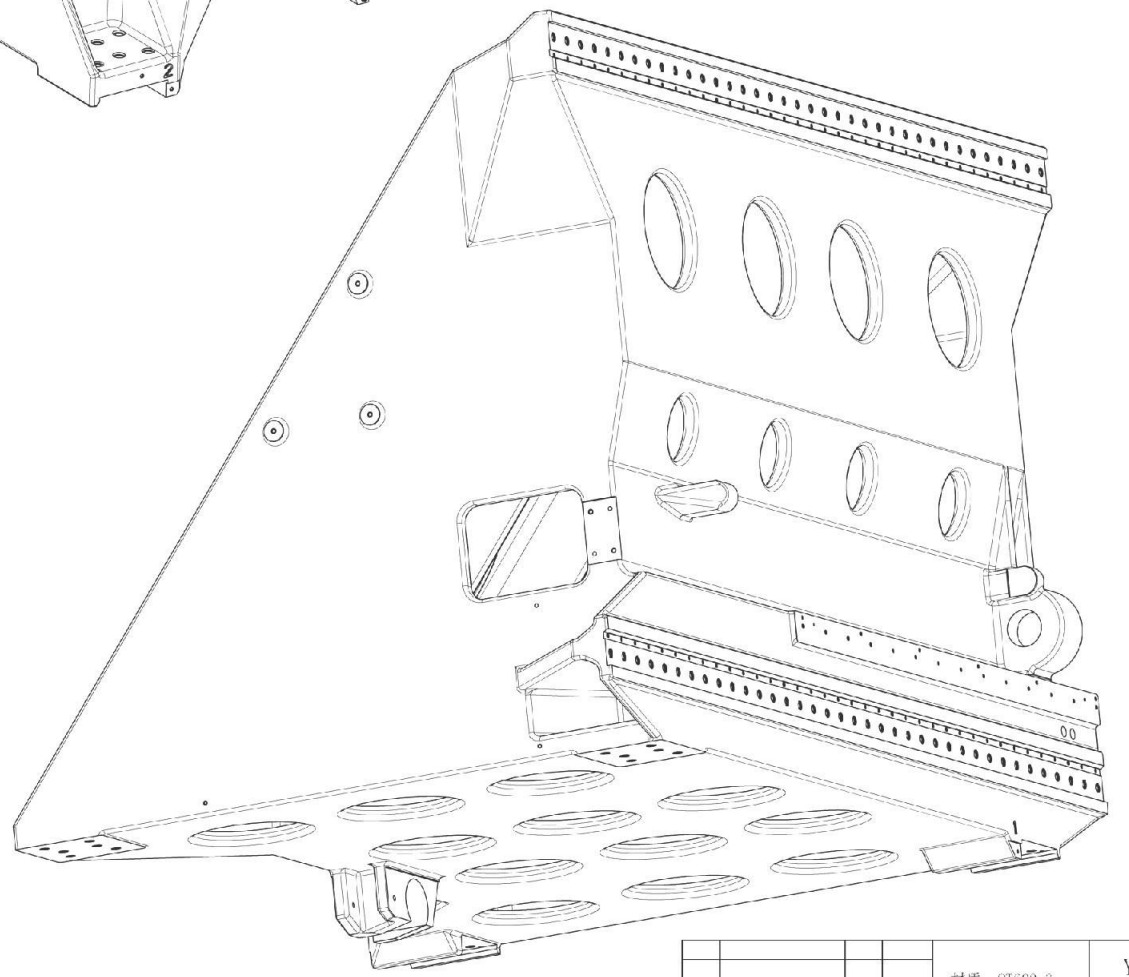
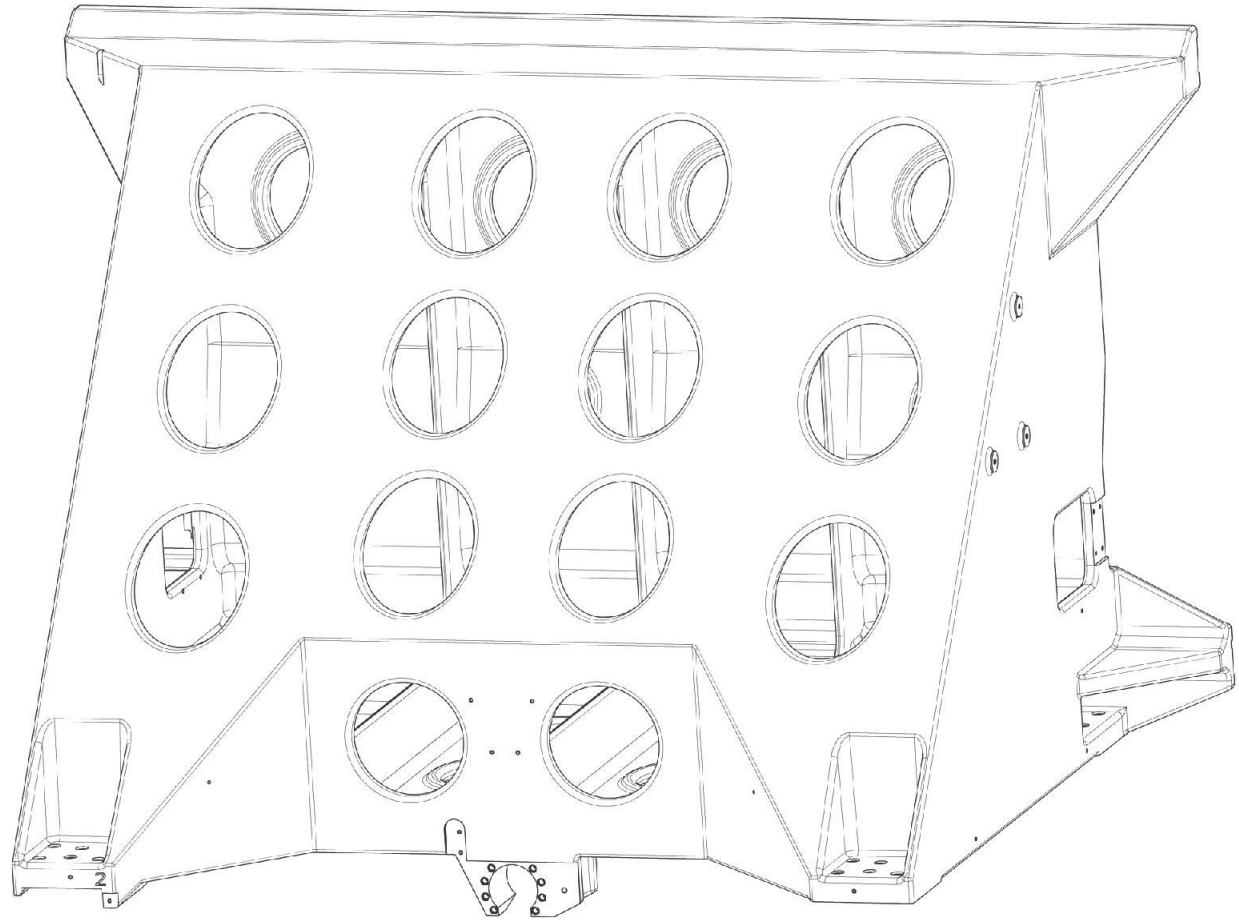
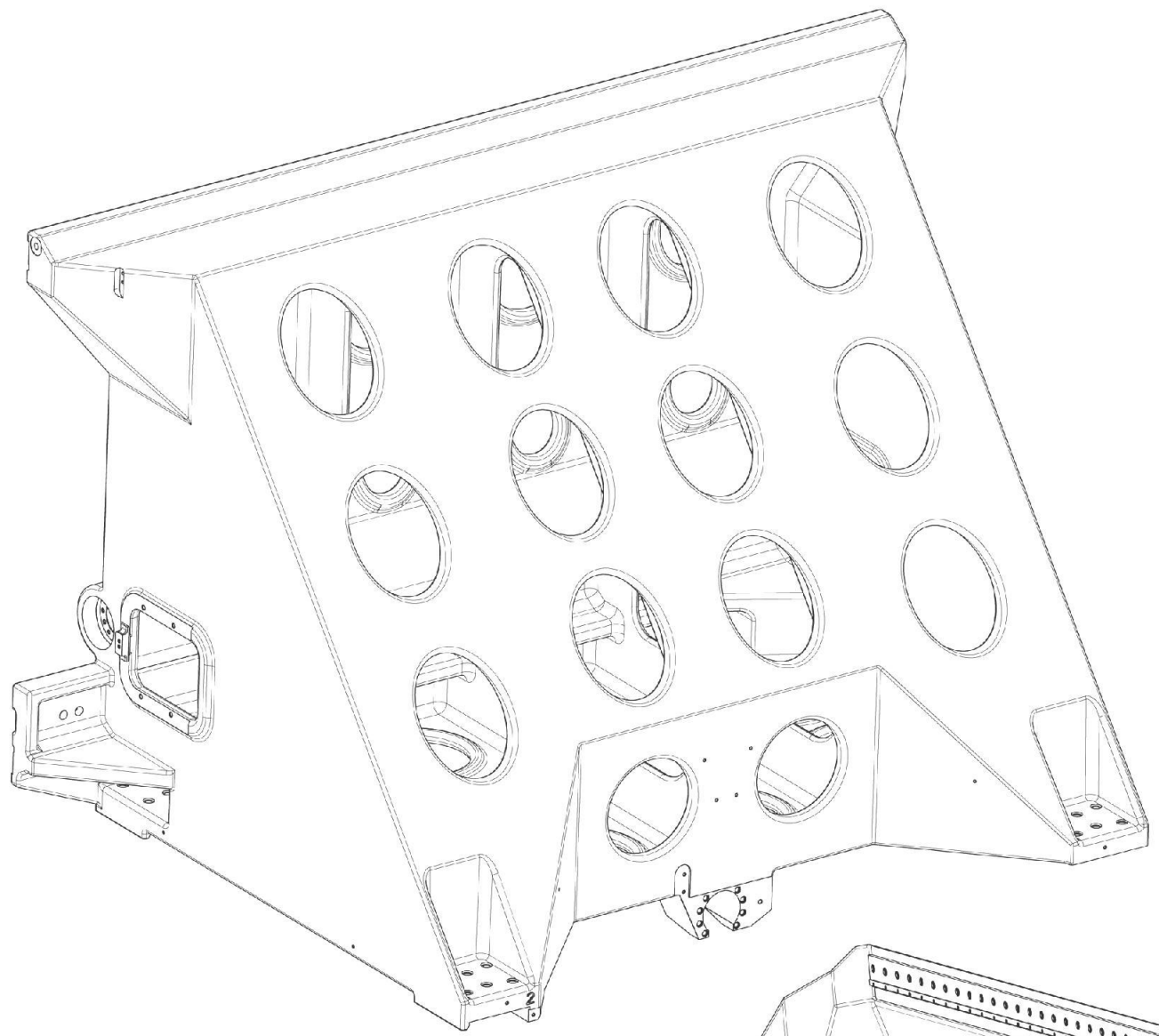
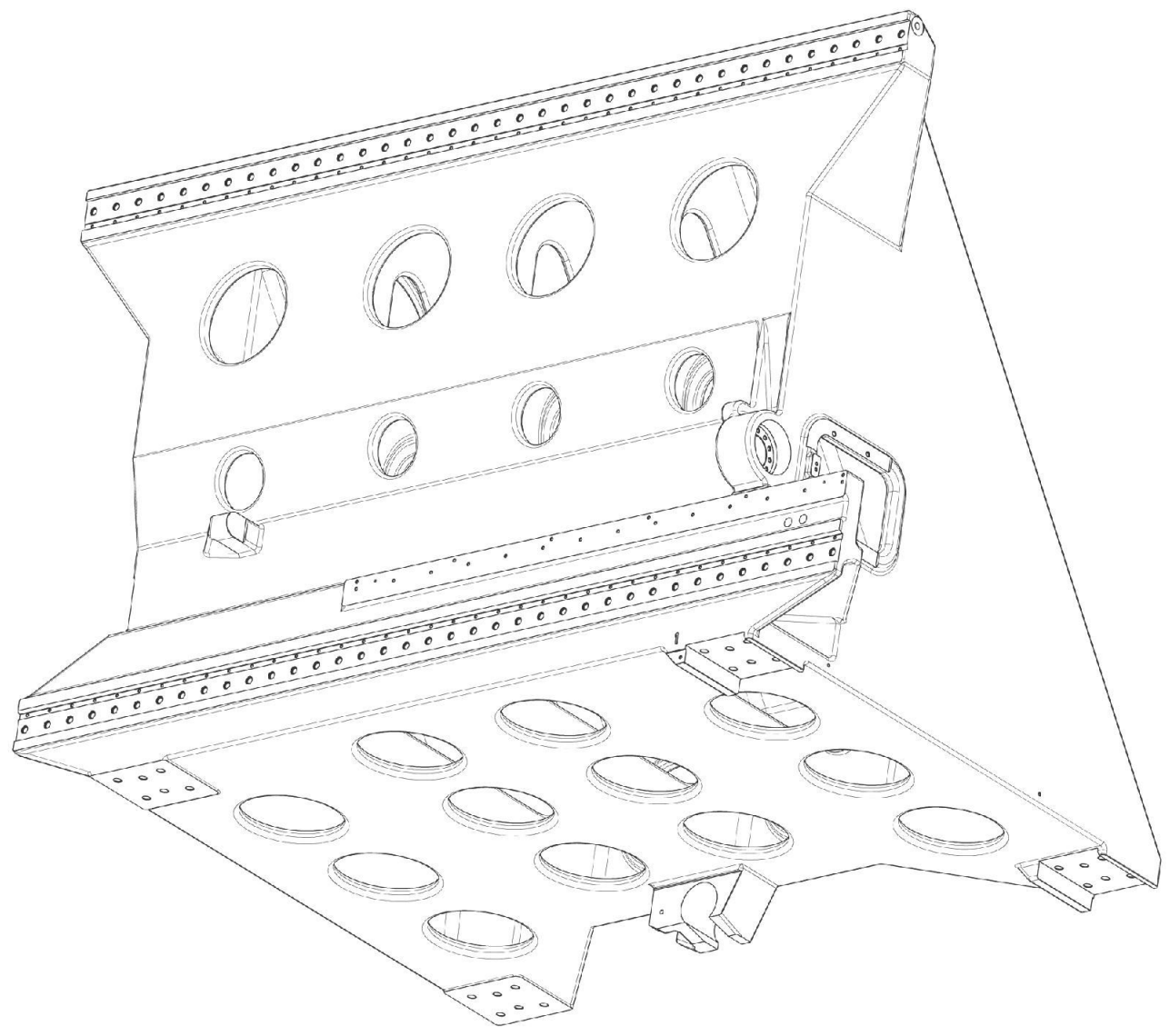


技术要求:

- 1、机械加工余量允许范围6-8mm;
- 2、铸件内部不许有缩松、缩孔，表面不许有飞边、毛刺;
- 3、硬度要求：200-250HB
- 4、未注圆角，外圆角R6-R8，内圆角R10-R15;
- 5、尺寸公差等级：CT11。

√(√/√/√)

				材质: QT600-3			Y滑块	
设计	更改说明	签名	日期	阶段标记	重量	比例	铸造零件图	
绘图		审核			655kg	1:1	□ ⊕	
审核				共8张		第2张		
工艺		批准						



				材质: QT600-3		Y滑块	
						铸造零件图	
标记	更改说明	版本	日期	阶段标记	册数	比例	
设计		审核	日期		1/5	1:1	
绘图		审核					
审核		批准					
工艺							
				共 8 张		第 8 张	