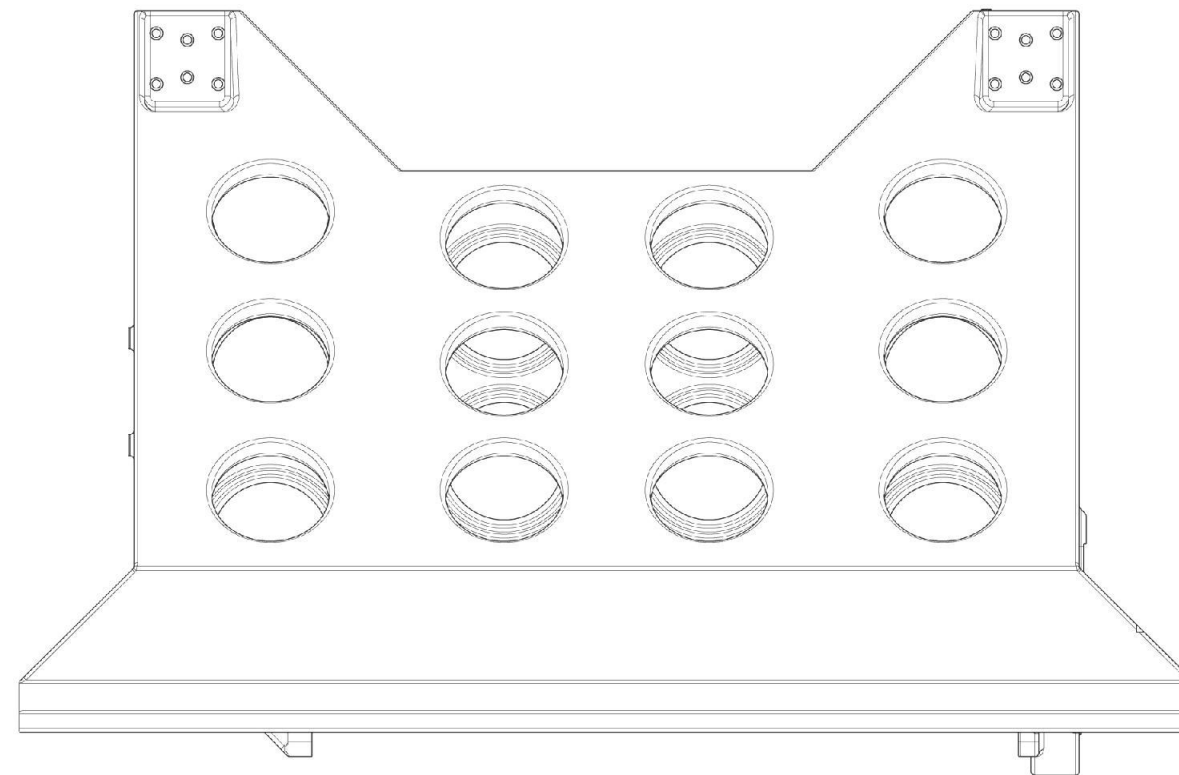
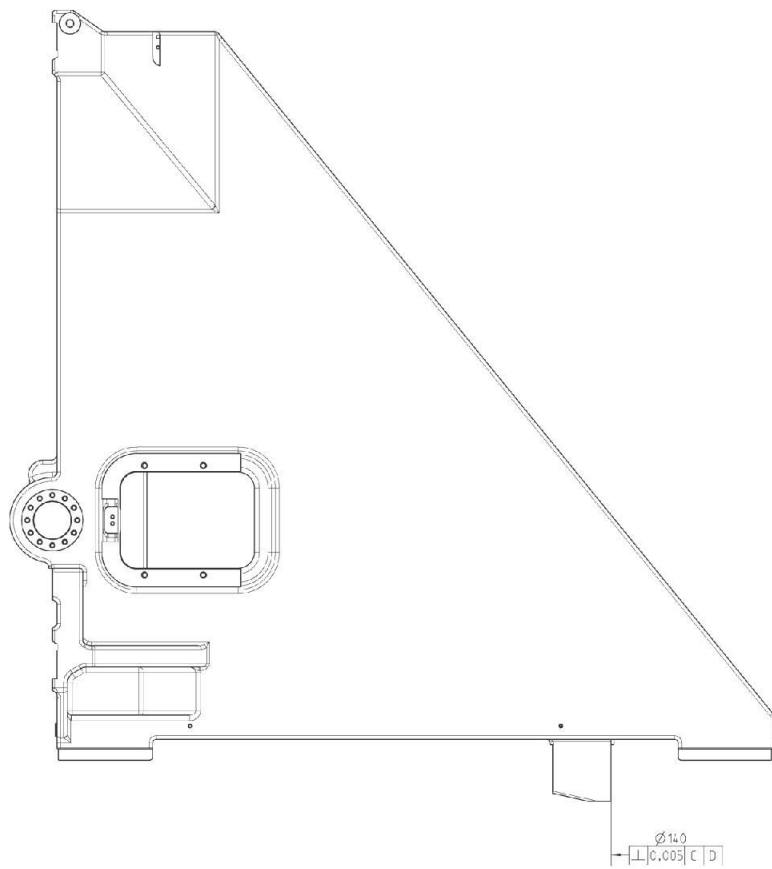
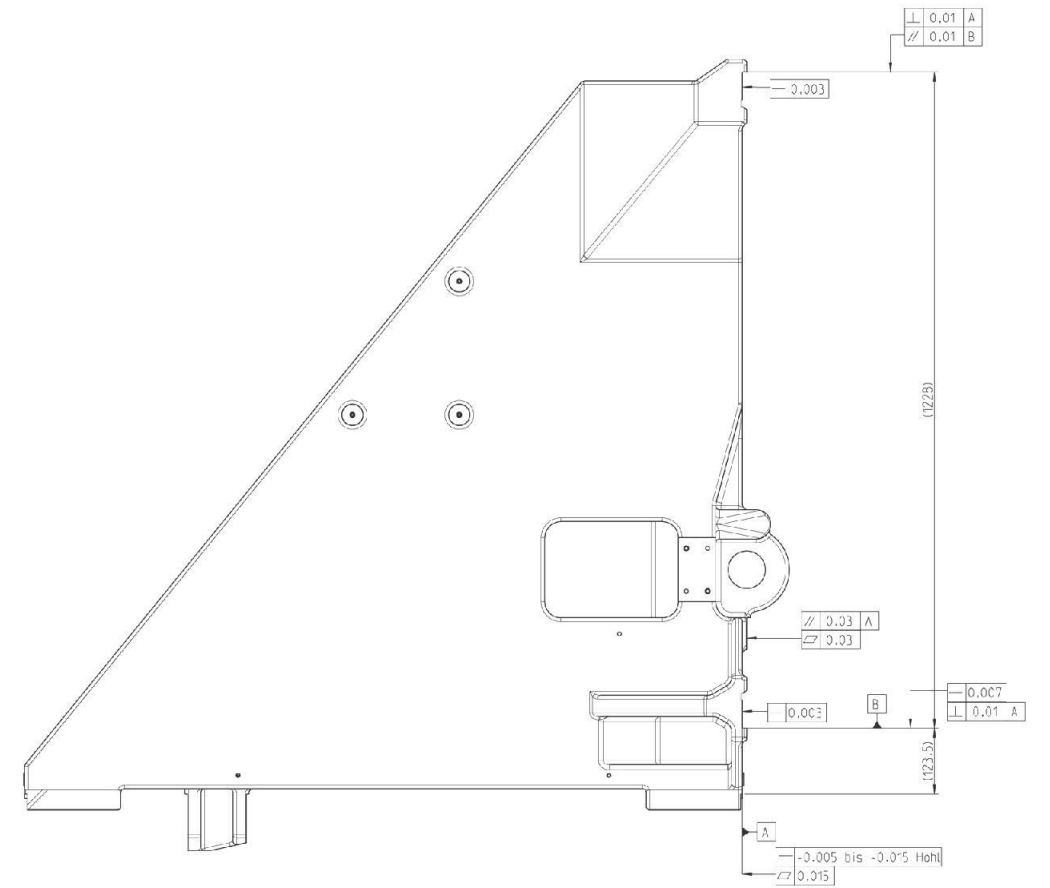
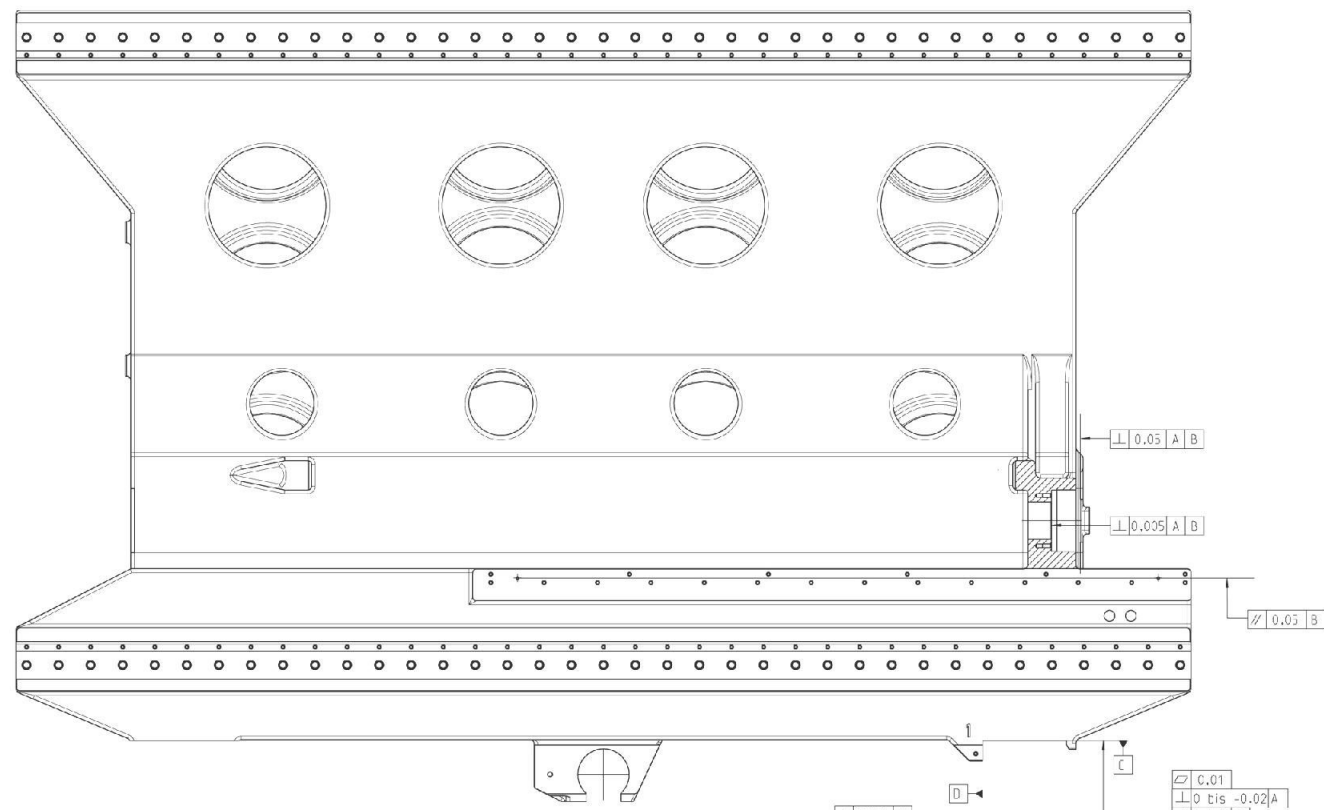


- 技术要求:
- 1、机械加工余量允许范围6-8mm;
  - 2、铸件内部不许有缩松、缩孔, 表面不许有飞边、毛刺;
  - 3、硬度要求: 200-250HB
  - 4、未注圆角, 外圆角R6-R8, 内圆角R10-R15;
  - 5、尺寸公差等级: CT11。

√(√,√,√)

				材质: QT600-3			Y滑块	
				铸件			铸造零件图	
设计	审核	制图	工艺	阶段标记	重量	比例		
					1650kg	1:1		
				共8张 第1张				



技术要求:

- 1、机械加工余量允许范围6-8mm;
- 2、铸件内部不许有缩松、缩孔，表面不许有飞边、毛刺;
- 3、硬度要求: 200-250HB
- 4、未注圆角，外圆角R6-R8，内圆角R10-R15;
- 5、尺寸公差等级: CT11。

				材质: QT600-3		Y滑块	
设计	绘图	审核	工艺	阶段标记	重量	比例	铸造零件图
					1656kg	1:1	
				共8张		第7张	