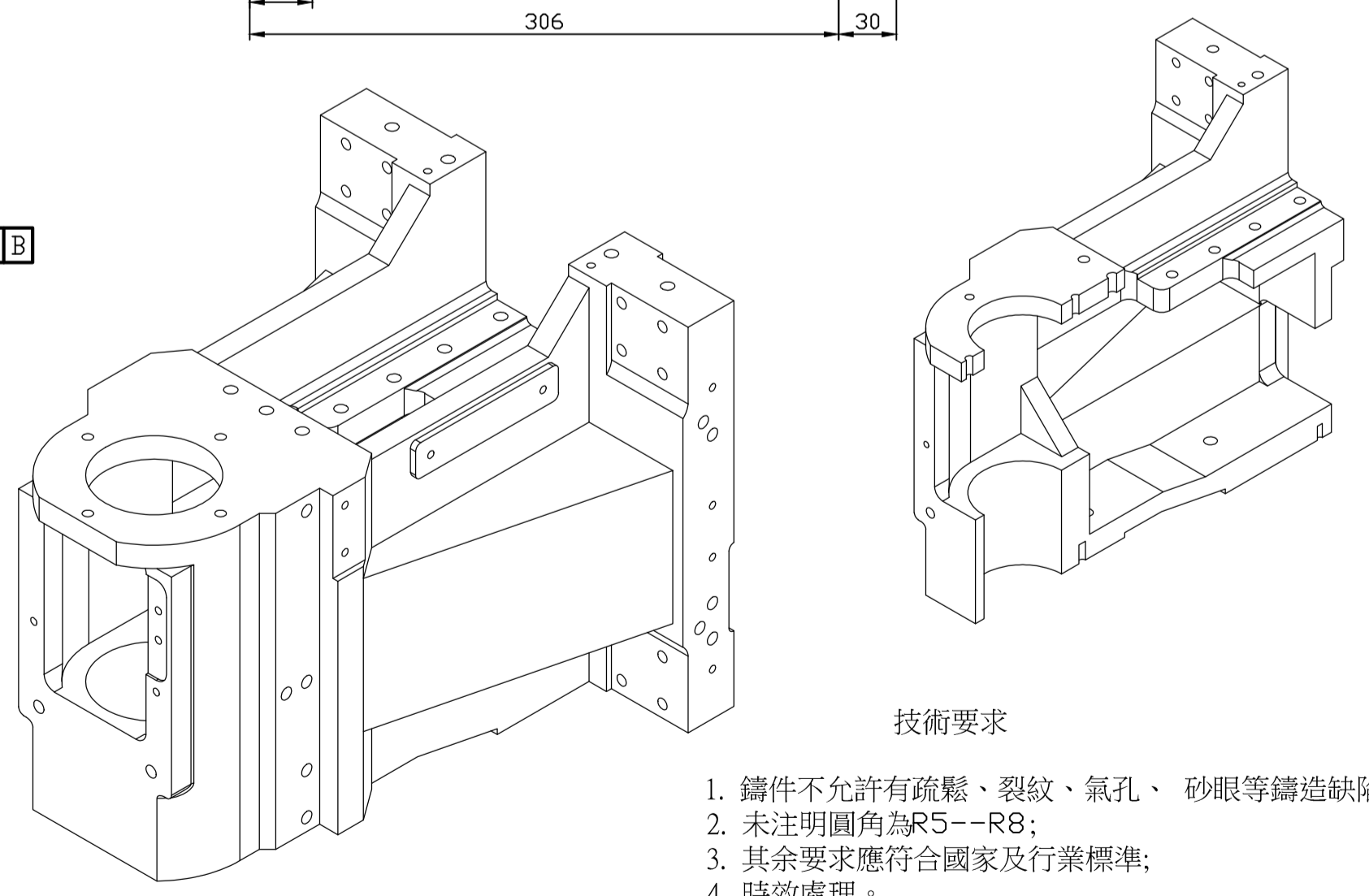
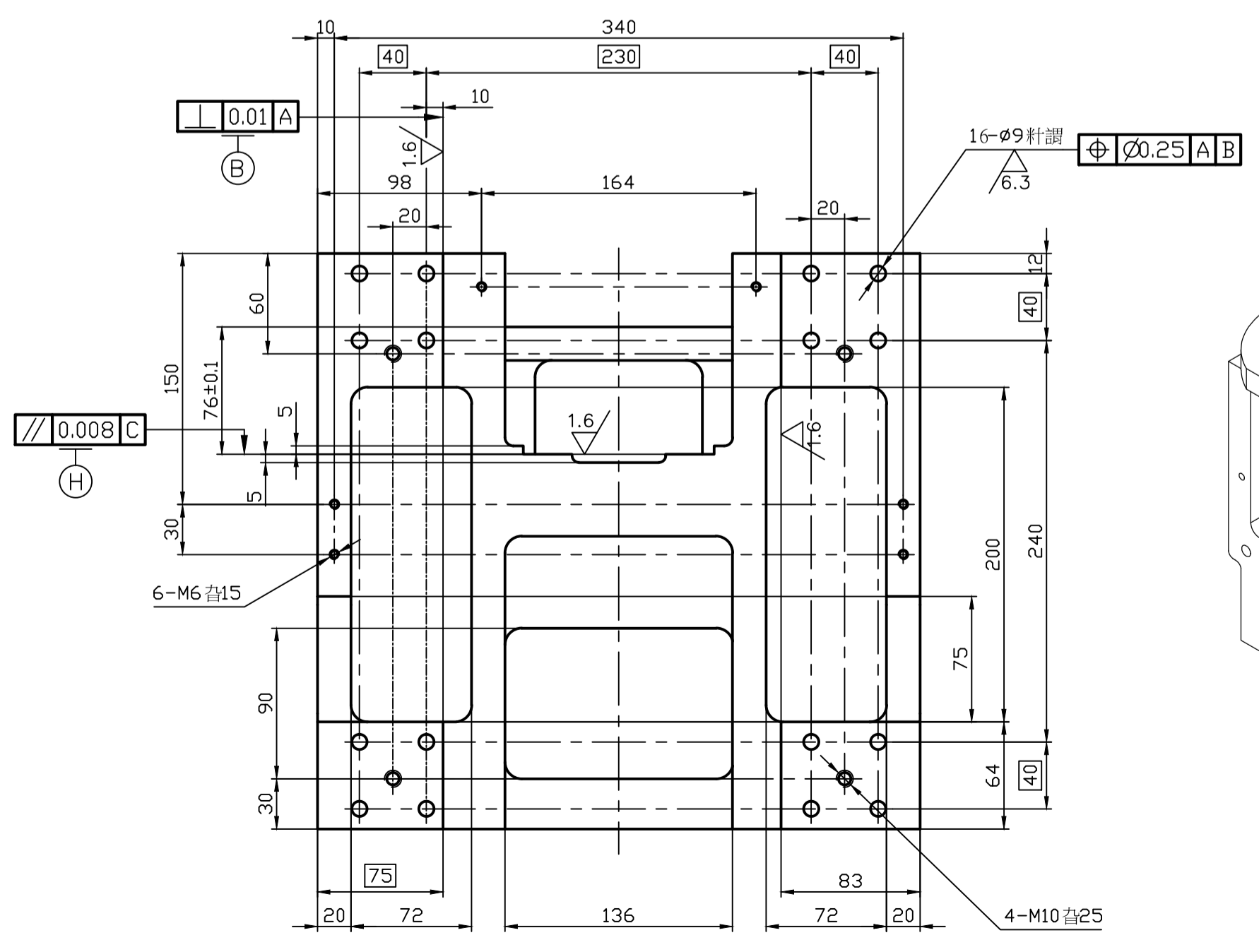
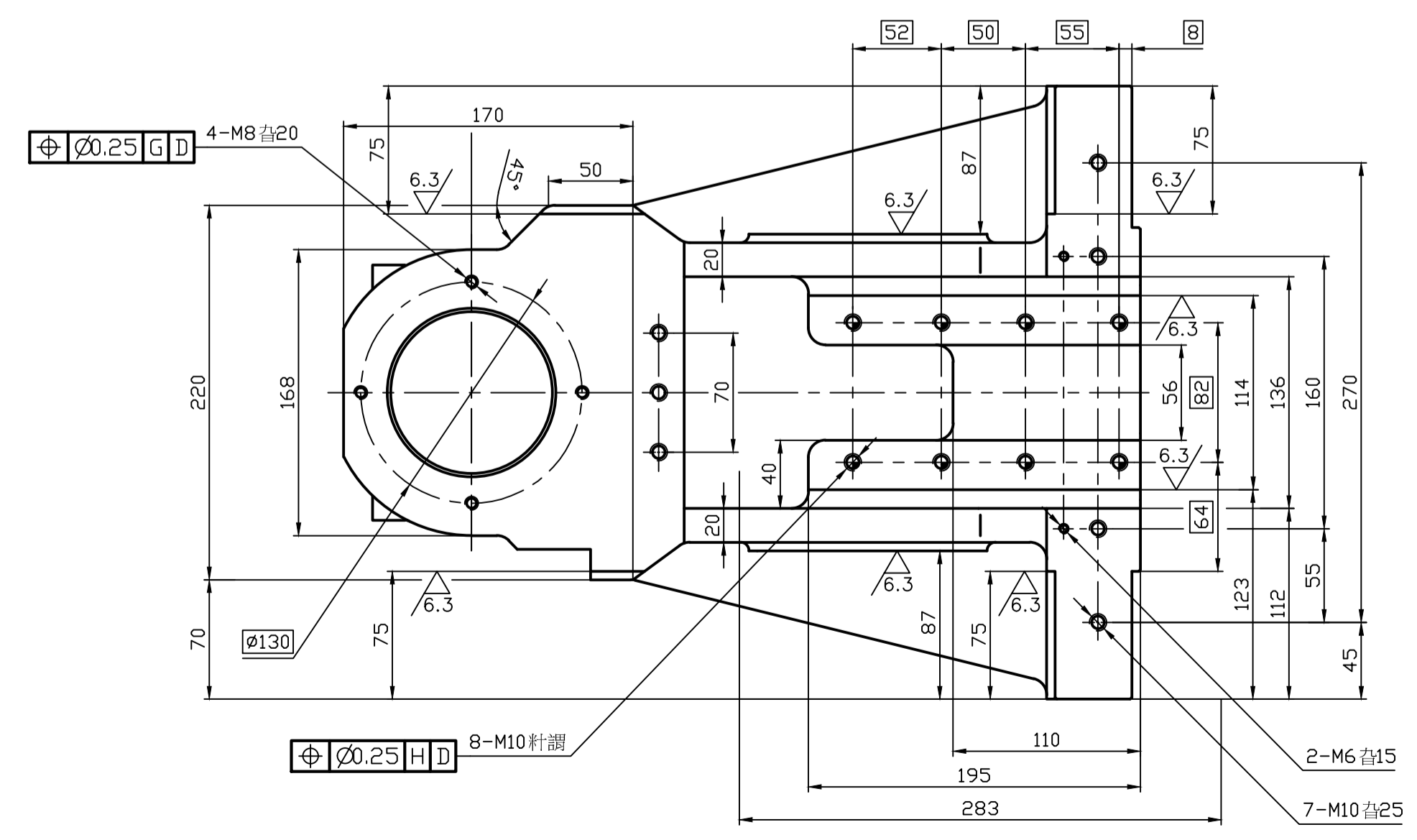
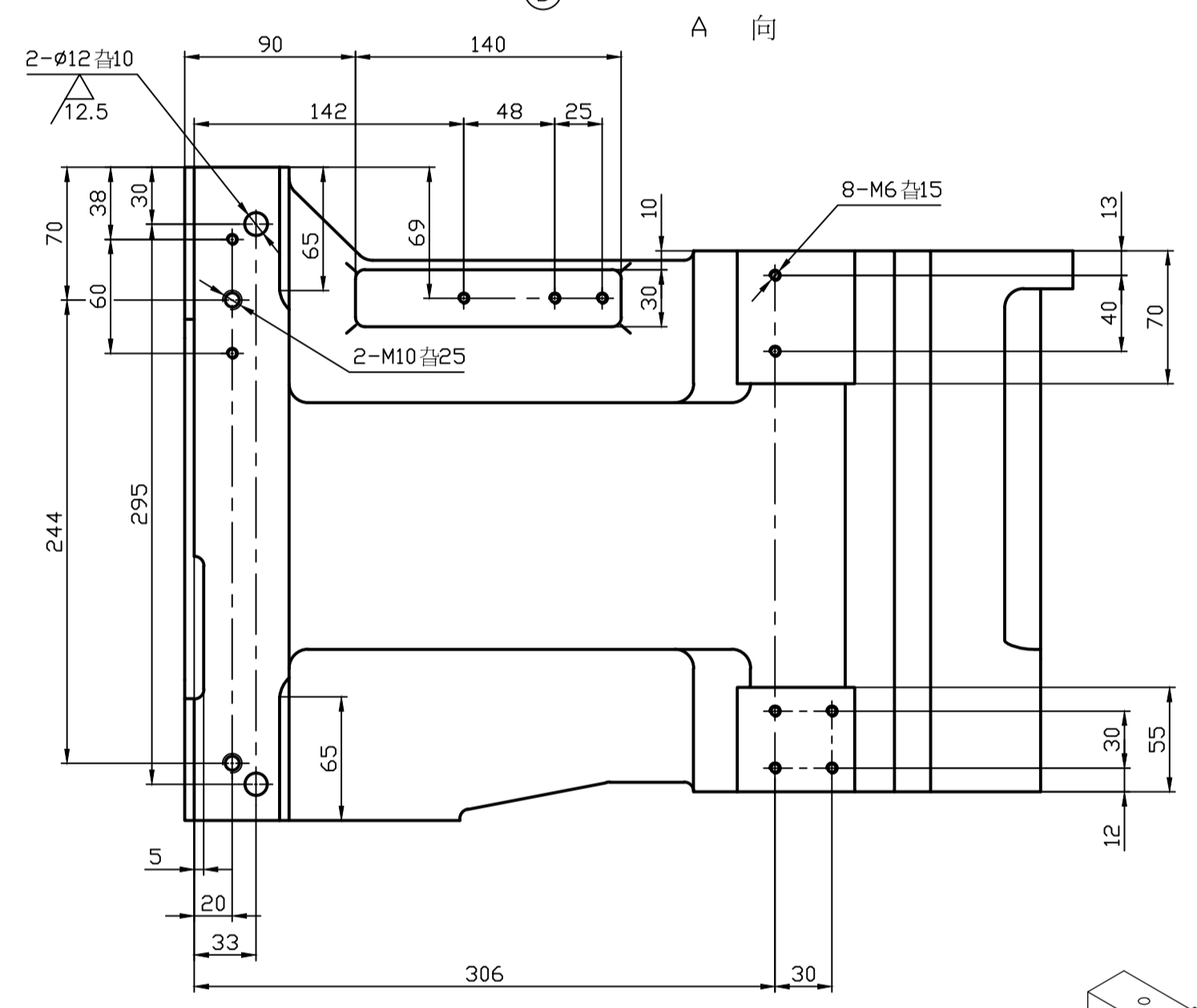
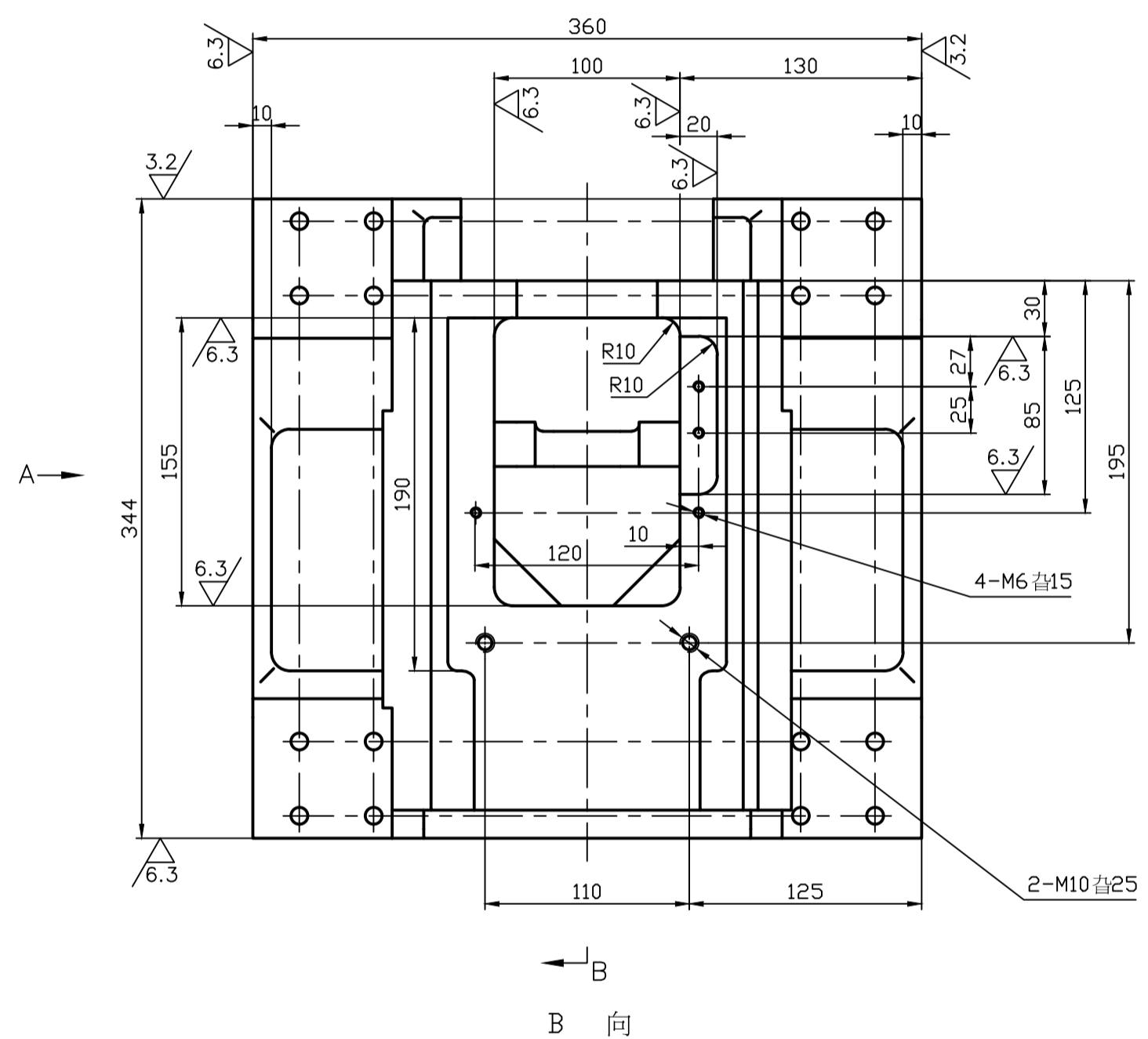
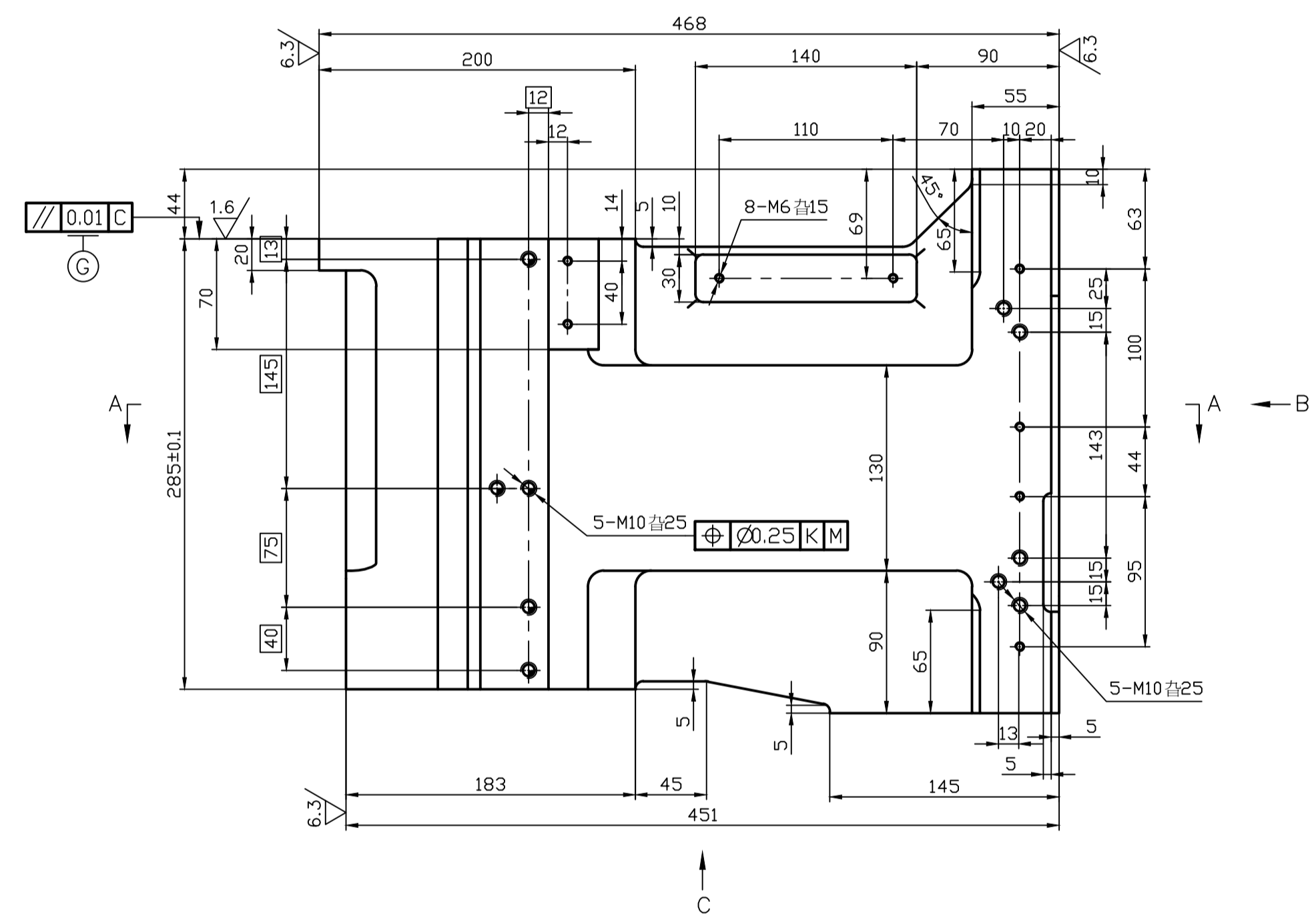
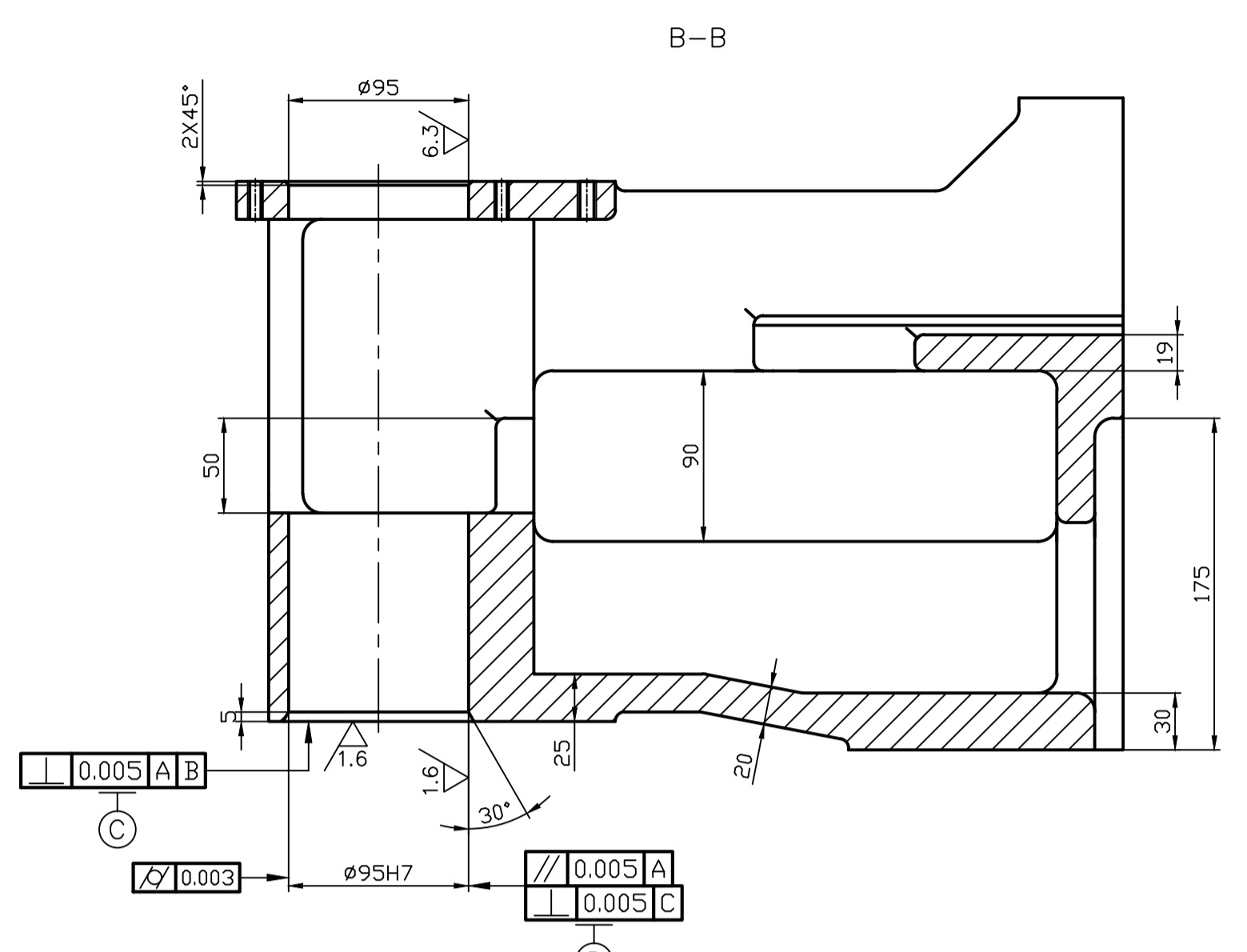
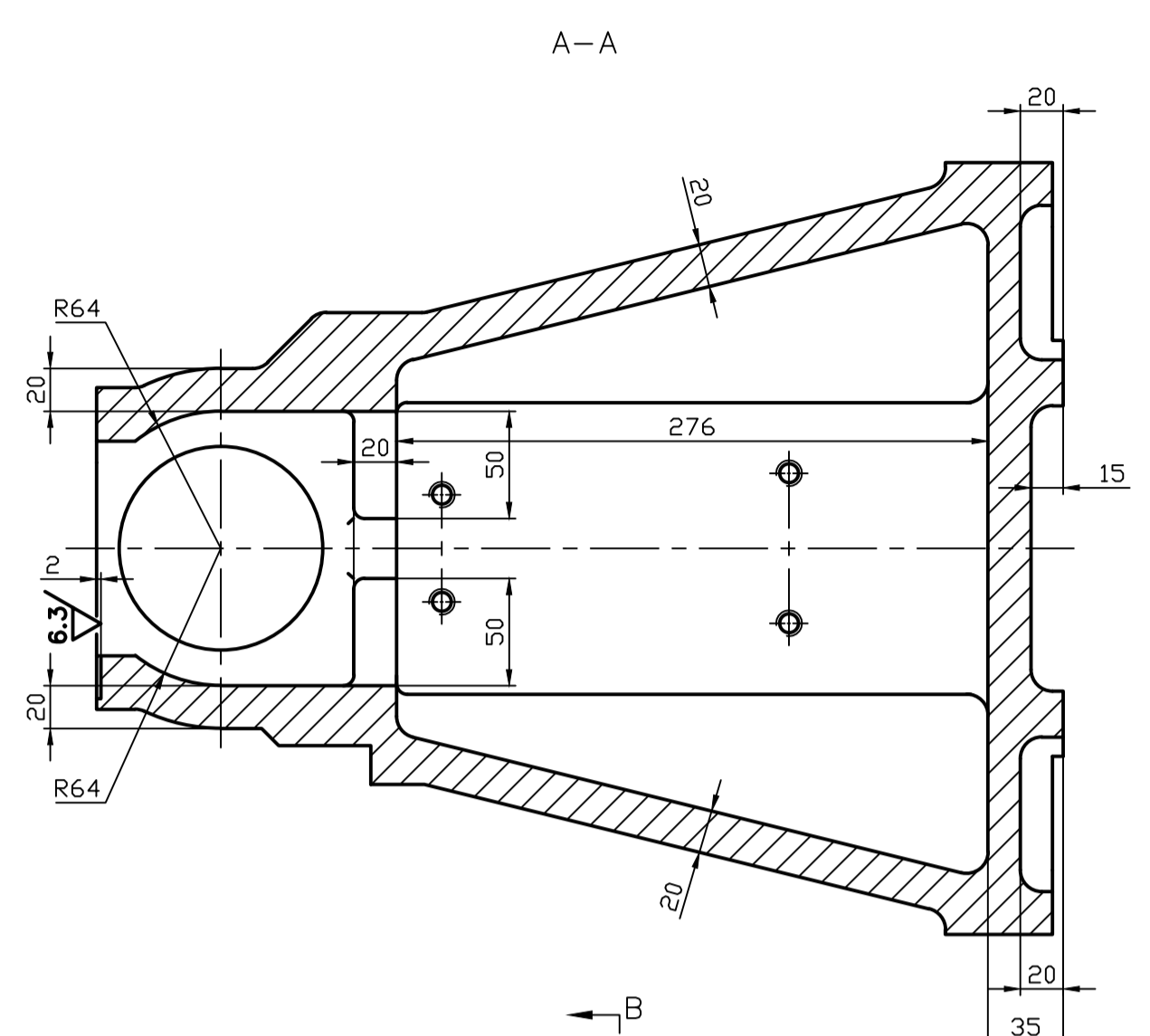
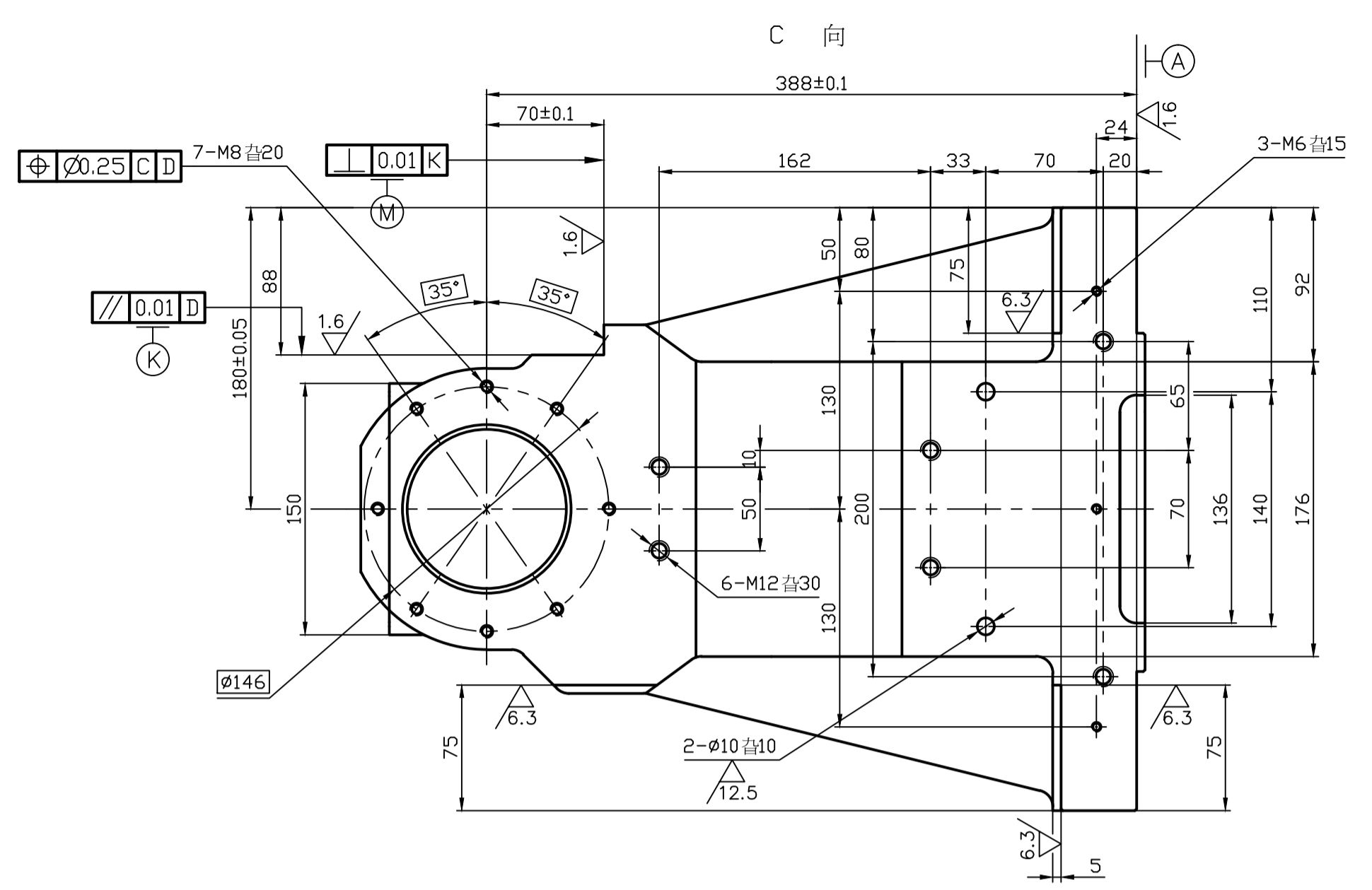


其余  
棱角倒钝



技术要求

1. 铸件不允许有疏松、裂纹、气孔、砂眼等铸造缺陷;
2. 未注明圆角为R5--R8;
3. 其余要求应符合国家及行业标准;
4. 时效处理。

外觀 (淺灰色: RAL 7047)

				零件号及名称:	"12"	型号	图号
				主軸箱		图样标记 净重 比例	
修改标记	处数	依据文件号	修改人	日期	零件名称:		
设计		冷工艺审图			主軸箱		
检图		热工艺审图			共 1 张	第 1 张	1:3
主管设计员		标准化检查			材料:		
设计室主任		描图			HT300		